



مجمعة كفاءة الأيتام

# مشروع تأثيث المنازل 2026

 [www.Kufala.sa](http://www.Kufala.sa)



جمعية كفلاء الأيتام



## نبذة عن الجمعية

جمعية كفلاء الأيتام هي جهة غير ربحية مرخصة من المركز الوطني لتنمية القطاع غير الربحي برقم (1000672200)، تُعنى برعاية الأيتام ودعم أسرهم من خلال تنفيذ برامج ومبادرات تنموية واجتماعية مستدامة، تهدف إلى تحسين جودة حياتهم وتعزيز مشاركتهم الفاعلة في المجتمع، انطلاقاً من رسالتها الإنسانية وسعيها لترسيخ قيم التكافل والتراحم والعطاء المجتمعي.



## الرسالة

تعزيز حقوق الأيتام وتقديم الدعم والرعاية الشاملة لهم من خلال برامج متكاملة تشمل التعليم والرعاية الصحية والتمكين النفسي والاجتماعي؛ بهدف تنشئتهم ليكونوا أفراداً فاعلين في المجتمع.

## الرؤية

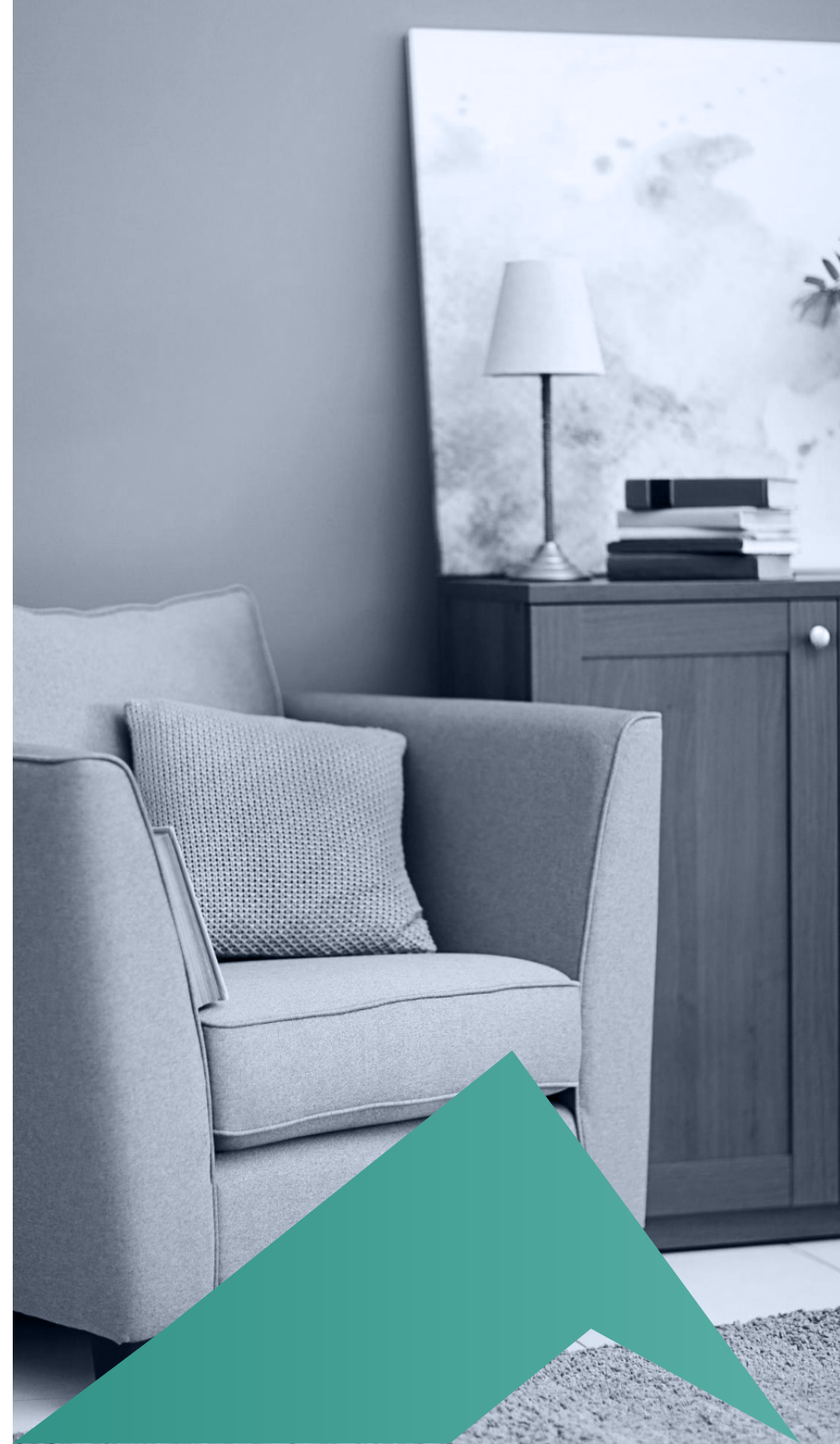
أن تكون الجمعية الرائدة في تقديم الدعم والرعاية الشاملة للأيتام، بما يسهم في بناء مجتمع يوفر لهم حياة كريمة بمنظومة مستدامة.

## القيم

 الإبداع  المواطنة  العدالة  التميز  الشفافية

# نبذة عن المشروع

يُعد مشروع تأثيث منازل الأسر المحتاجة أحد المبادرات التنموية التي تهدف إلى توفير الأثاث الأساسي للأسر الأشد حاجة، بما يضمن لهم بيئة معيشية كريمة وآمنة تسهم في تعزيز الاستقرار الأسري وتحسين جودة الحياة. ويأتي المشروع انطلاقاً من المسؤولية المجتمعية، وسعيًا لتمكين الأسر من العيش في مساكن تليق بكرامتهم الإنسانية، بعيداً عن مظاهر العوز والاحتياج.



# أهداف المشروع

تحسين جودة الحياة وتعزيز الاستقرار الأسري والنفسي للمستفيدين.

تخفيف الأعباء المالية عن الأسر المحتاجة عبر تغطية احتياجات التأثيث الأساسية.

01

توفير الأثاث الأساسي للأسر الأشد حاجة لضمان بيئة معيشية كريمة.

02

03

تمكين الأسر من العيش في مساكن آمنة تحقق الخصوصية والراحة.

04

05

تعزيز قيم التكافل المجتمعي من خلال إشراك الداعمين والمتطوعين في تنفيذ المشروع.

## الفئة المستهدفة

يستهدف المشروع الأسر الأشد حاجة المسجلة لدى الجمعية، ممن تعاني من ضعف الدخل أو ظروف اجتماعية خاصة، وتشمل الأسر التي تسكن منازل تفتقر إلى الأثاث الأساسي اللازم للحياة اليومية الكريمة.

## عدد المستفيدين

استفاد من المشروع **عدد (10) منازل لـ (10) أسر** بإجمالي **(41) فردًا**، تم تلبية احتياجاتهم الأساسية من الأثاث وفق خطة تنفيذية معتمدة.

## نطاق التنفيذ

تم تنفيذ المشروع داخل نطاق خدمات الجمعية بمنطقة مكة المكرمة في محافظة بحرة وفق آلية منظمة تبدأ بحصر الحالات ودراستها ميدانيًا، ثم تحديد الاحتياجات الفعلي لكل أسرة، يلي ذلك شراء الأثاث وتجهيزه وتسليمه وتركيبه داخل منازل المستفيدين.

# المشروع قبل وبعد

# قبل التأسيس

# الواقع المعيشي



نقص في الأدوات  
المنزلية الأساسية.



غرف شبه خالية من  
التجهيزات الضرورية.

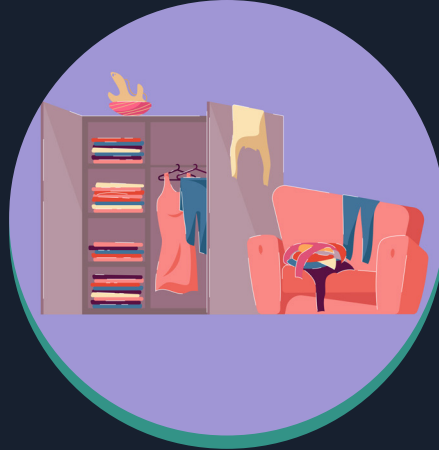


منازل تفتقر إلى الأثاث  
الأساسي.

# التحديات اليومية



ضغط نفسي ناتج عن  
ضعف البيئة السكنية.



صعوبة تنظيم المنزل  
وغياب الخصوصية.



نوم الأطفال على  
الأرض أو فرش مهترئة.

# الأثر النفسي



تطلع دائم لتحسين  
الظروف المعيشية.



انخفاض مستوى الراحة  
والاستقرار الأسري.



شعور بالحاجة والعوز.

قبل التآيٲ



قبل التآيٲ

قبل التأسيس



قبل التآيٲ



قبل التأسيس



قبل التآيٲ



قبل التأسيس



قبل التآيٲ



قبل التأسيس

قبل التأسيس



# بعد التأسيس

# التحول المعيشي



توفير أجهزة وأدوات  
منزلية ضرورية.



غرف نوم وأطقم  
جلوس مناسبة.



منزل مجهز بالأثاث  
الأساسي.

# التحسين اليومي



تحقيق الخصوصية  
والراحة الأسرية.



تنظيم أفضل للمساحات  
داخل المنزل.



نوم مريح  
وآمن للأطفال.

# الأثر الإيجابي



تعزير الأمل والثقة  
بمستقبل أفضل.



ارتفاع مستوى الرضا  
النفسي والاجتماعي.



شعور بالاستقرار  
والطمأنينة.

بعد التآيٲ



بعد التأسيس



بعد التآيٲ



بعد التآيٲ

وَتِلْكَ الْقُرَىٰ أَهْلَكَ بِهِنَّ لَمَّا طَأَسُواهُنَّ

صف للرجل  
حمام ١٤٢٩ هـ

بعد التأسيس



بعد التآيٲ



بعد التآيٲ



بعد التآيٲ



بعد التآيٲ



بعد التآيٲ



# مخرجات المشروع

01

تأثيث عدد (10) منزلًا وفق الاحتياج الفعلي لكل أسرة.

02

توفير غرف نوم،  
أطقم جلوس.

03

تنفيذ زيارات ميدانية لحصر الحالات  
ودراسة احتياجاتها بدقة.

04

توريد وتركيب الأثاث داخل  
منازل المستفيدين بشكل كامل.

05

توثيق مراحل التنفيذ  
وإعداد تقرير ختامي بالمشروع.

# الأثر المتحقق



## الأثر الخامس

إحداث أثر إنساني مستدام ينعكس إيجاباً على جودة حياة الأسرة.



## الأثر الرابع

تخفيف الضغوط المعيشية المرتبطة بعدم توفر الأثاث الأساسي.



## الأثر الثالث

رفع مستوى الرضا النفسي والاجتماعي لدى أفراد الأسرة.



## الأثر الثاني

تعزيز الشعور بالاستقرار والراحة والخصوصية داخل المنزل.



## الأثر الأول

تحسين ملموس في البيئة السكنية للأسر المستفيدة.

# رسائل الشكر



**إحسان**

منصة وطنية للعمل الخيري

**شكرًا**

نتقدم بخالص الشكر والتقدير إلى منصة إحسان على دعمها الكريم لمشروع تأثيث منازل الأسر المحتاجة، والذي كان له بالغ الأثر في إحداث تحول حقيقي في حياة الأسر المستفيدة. لقد أسهم دعمكم في توفير بيئة سكنية كريمة وآمنة، وعزز من استقرار الأسر نفسيًا واجتماعيًا، ليصبح المنزل مساحة للطمأنينة.

شكرًا لإحسان على عطائها المستمر، وشكرًا لكل من كان سببًا في هذا الأثر الإنساني النبيل. نسأل الله أن يجعل ما تقدمونه في موازين حسناتكم، وأن يديم عليكم التوفيق والسداد.



جمعية كفلاء الأيتام

 0537976462

 info@Kufala.sa

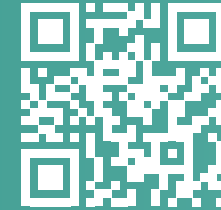
 Kafala\_Y

 www.Kufala.sa



الحساب العام SA2780000

**322608016595473**



الموقع الإلكتروني